

Rev.	Data	Descrição	Por	Aprov.

Observações

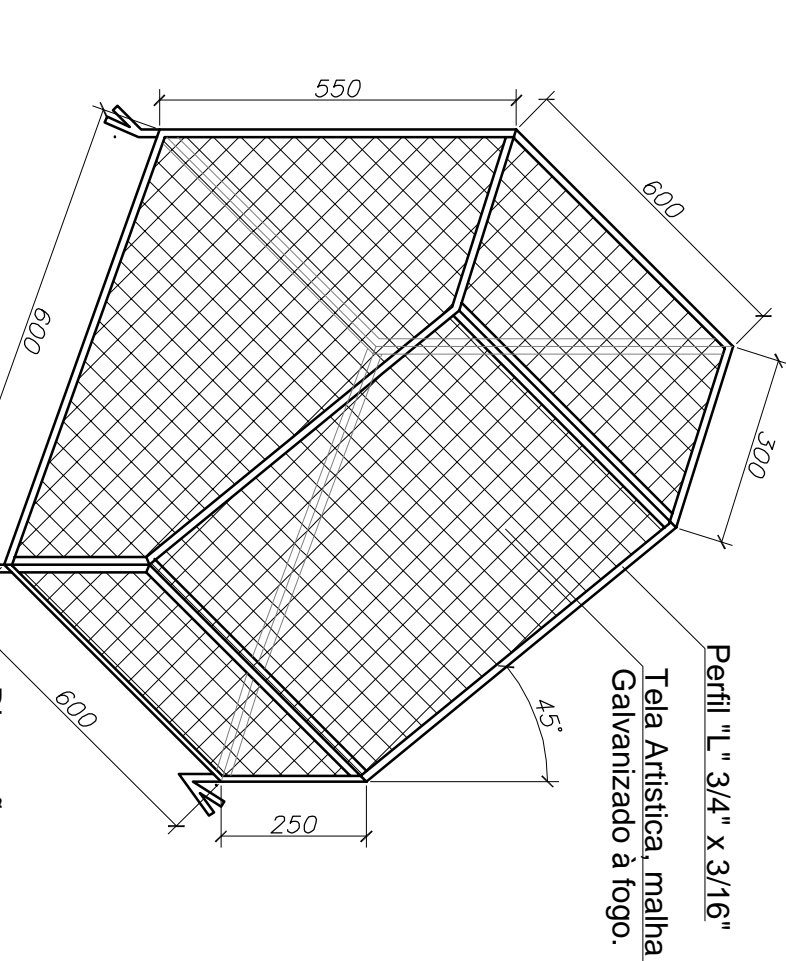


DIAGRAMA TRIFILAR DO QLT.01.

30-NEUTRO-TERRA - 220/127V - 60 HZ

#N #R #S #T
3F x 60,0mm²
1N x 40,0mm²

CARGA	BITOLA	DISJ.	CIRC.	CARGA	BITOLA	DISJ.	CIRC.
(W)	mm ²	(A)		(W)	mm ²	(A)	
1800	4,0	10	1	2	10	2,5	1916
1400	2,5	10	T.1	T.2	15	4,0	1200
2400	6,0	15	T.3	T.4	20	4,0	1500
900	2,5	10	T.5	T.7	20	4,0	1500
600	4,0	10	T.8	T.9	15	4,0	1200
1200	4,0	10	T.10	T.11	15	4,0	1200
2400	6,0	15	T.12	T.13	20	4,0	1500
600	4,0	10	PFE.1	PFE.2	15	4,0	450
700	4,0	10	PFE.2	PFE.3	15	4,0	450
600	4,0	10	E.1	AR.5	15	4,0	1200
600	4,0	10	E.1	AR.6	15	4,0	1200
1200	4,0	15	AR.1	AR.7	15	4,0	1200
1200	4,0	15	AR.2	AR.8	15	4,0	1200
3000	6,0	20	AR.3	AR.9	15	4,0	1200
1200	4,0	15	AR.4	AR.10	20	4,0	1800
2092	6,0	20	QLT.2	R	/	/	RES.
1050	4,0	10	3				

QUADRO DE CARGAS DO QLT.01

CARGA	BITOLA	DISJ.	CIRC.	CARGA	BITOLA	DISJ.	CIRC.
(W)	mm ²	(A)		(W)	mm ²	(A)	
292	4,0	10	1	T.2	10	4,0	1100
300	4,0	10	T.1	R	/	/	RES.

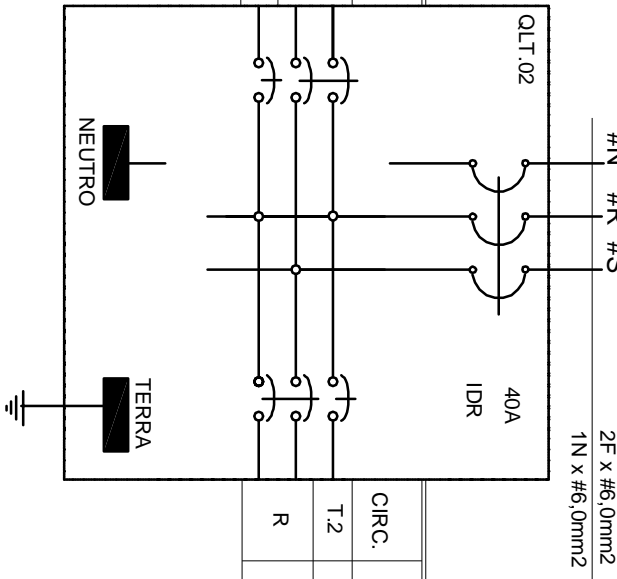


DIAGRAMA BIFILAR DO QLT.02

20-NEUTRO-TERRA - 220/127V - 60 HZ

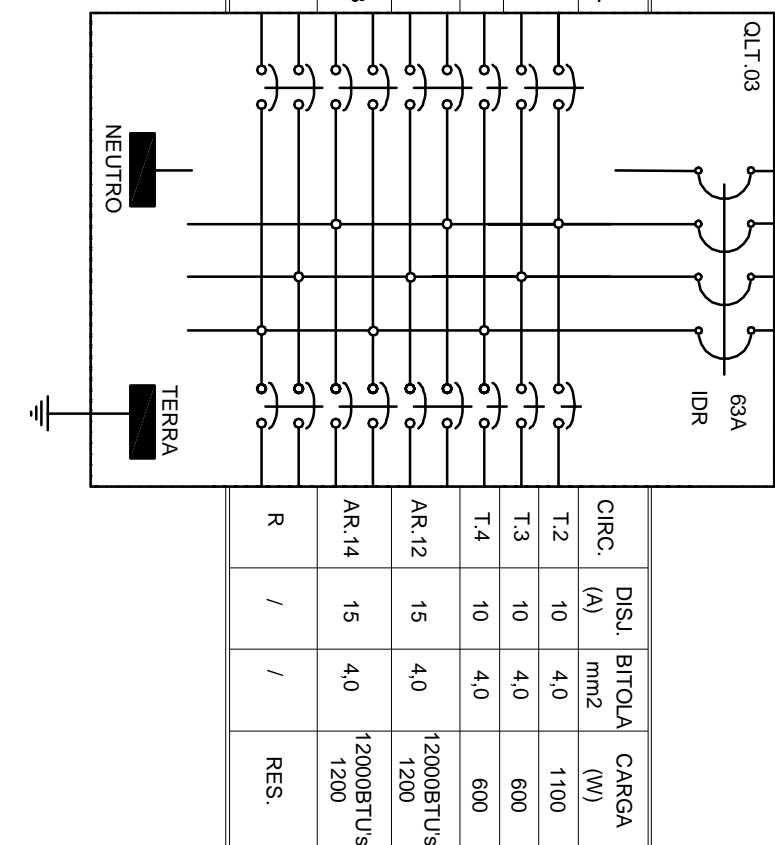
#N #R #S #T
2F x 40,0mm²
1N x 16,0mm²

CARGA	BITOLA	DISJ.	CIRC.	CARGA	BITOLA	DISJ.	CIRC.
(W)	mm ²	(A)		(W)	mm ²	(A)	
712	4,0	10	1	T.2	10	4,0	1100
1300	4,0	10	T.1	T.3	10	4,0	600
1200	4,0	15	AR.11	T.4	10	4,0	600
3000	6,0	20	AR.13	AR.12	15	4,0	1200
200	4,0	10	E.1	AR.14	15	4,0	1200
				R	/	/	RES.

DIAGRAMA TRIFILAR DO QLT.03

30-NEUTRO-TERRA - 220/127V - 60 HZ

#N #R #S #T
3F x 60,0mm²
1N x 40,0mm²



QUADRO DE CARGAS DO QLT.02

LAMP.FLUORESC.(W)	LAMP.INCAND.(W)	TOMADAS(W)	POTÊNCIA	TENSÃO	CORRENTE	D E S C R I Ç Ã O
(W)	(W)	(W)	(W)	(VOLT)	(A)	
01	06		292	220-230	1,21	Luz Fluorescentes e Luz Incandescente.
T.1		03	300	127-10	2,36	TUGS
T.2			1500	127-10	8,26	Tomadas 600W
R						RESERVA
TOTAL	06	/	2092W	220-127V/20	8,86A	QLT.2

CÁLCULO DA DEMANDA DO QLT.02

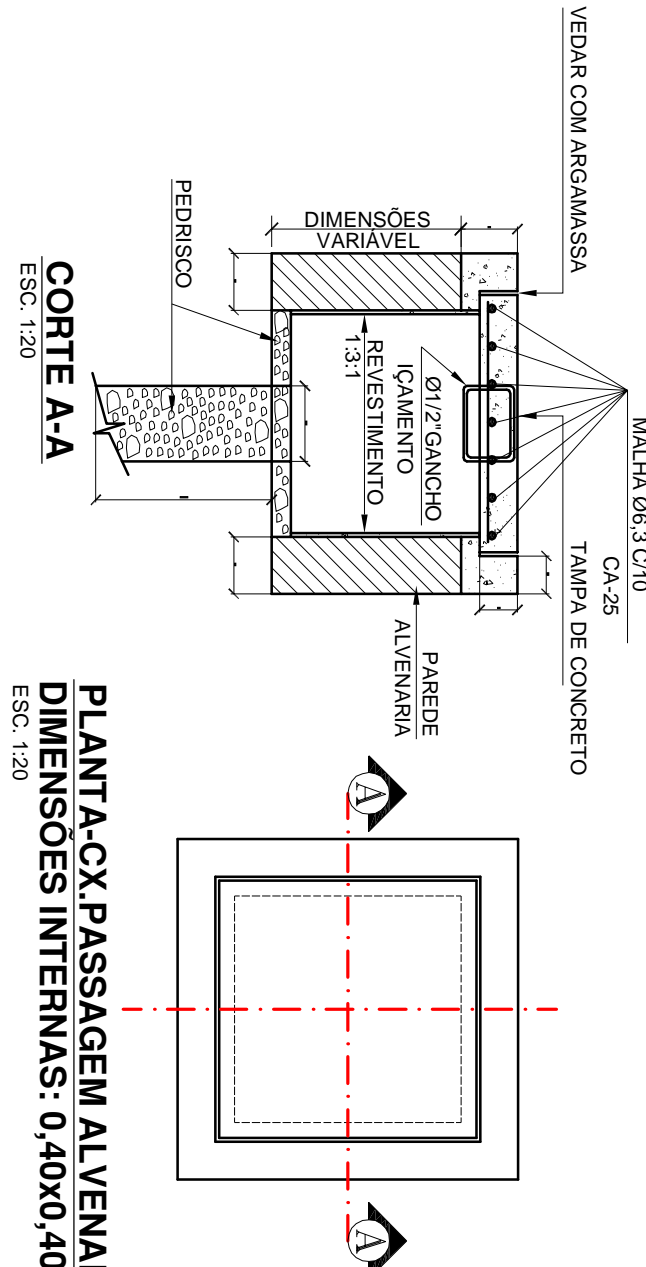
D E S C R I Ç Ã O	POTÊNCIA	FATOR	DEMANDA
(W)	(W)		
Iluminação TUGS/MAL Lavar Rouças	1092	0,33	0,360KVA
Frio Elétrico	1000	1,00	1,000KVA
TOTAL	2092W		1,360KVA

QUADRO DE CARGAS DO QLT.03

LAMP.FLUORESC.(W)	LAMP.INCAND.(W)	TOMADAS(W)	POTÊNCIA	TENSÃO	CORRENTE	D E S C R I Ç Ã O
(W)	(W)	(W)	(W)	(VOLT)	(A)	
01	08		712	220-230	2,95	Luz Fluorescentes e Luz Incandescente.
T.1		02	1300	127-10	10,23	TUGS
T.2			1100	127-10	8,66	Microcomputador + TUGS
T.3			600	127-10	4,72	TV & Cofres + DVD
AR.11		01	1200	220-230	4,97	AR SP.LIT 12000BTUS.
AR.12		01	1200	220-230	4,97	AR SP.LIT 12000BTUS.
AR.13		01	3000	220-230	12,44	AR SP.LIT 30000BTUS.
AR.14			1200	220-230	4,97	AR SP.LIT 12000BTUS.
E.1			200	220-230	0,83	Luz de Emergência.
TOTAL	/	/	11112W	220-127V/20	28,16A	QLT.3

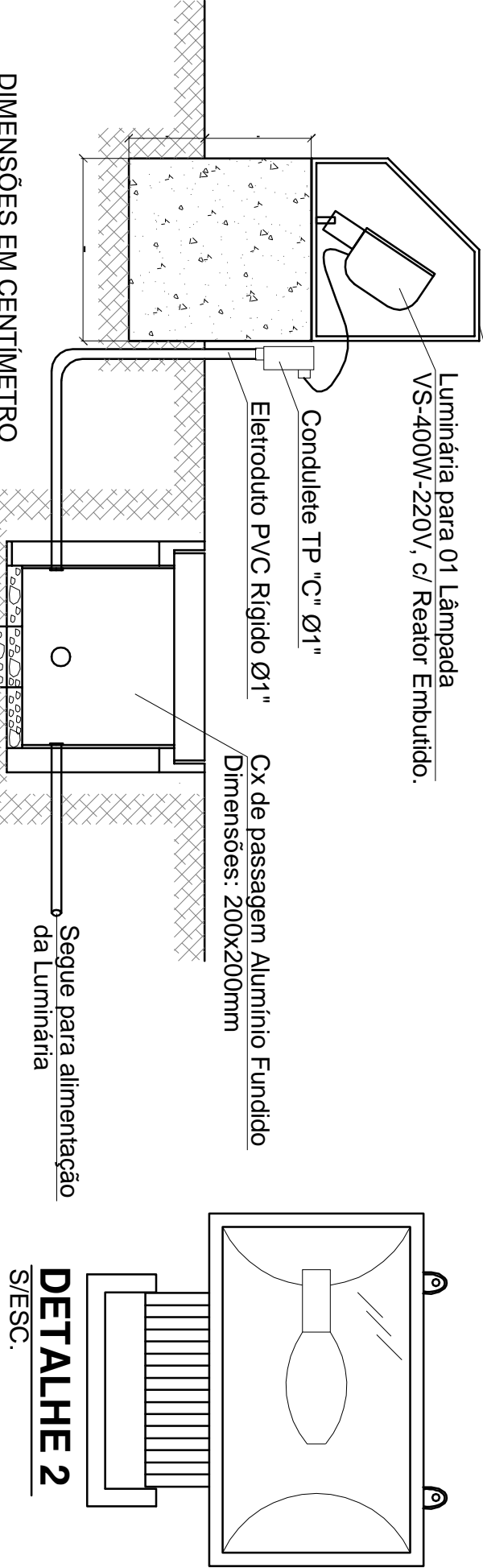
CÁLCULO DA DEMANDA DO QLT.03

D E S C R I Ç Ã O	POTÊNCIA	FATOR	DEMANDA
(W)	(W)		
Iluminação TUGS+TV+DVD	4512	0,33	1,488KVA
04 Condicionadores de Ar 20-220V	6800	1,00	6,800KVA
TOTAL	11112W		8,288KVA



VER DETALHE 2

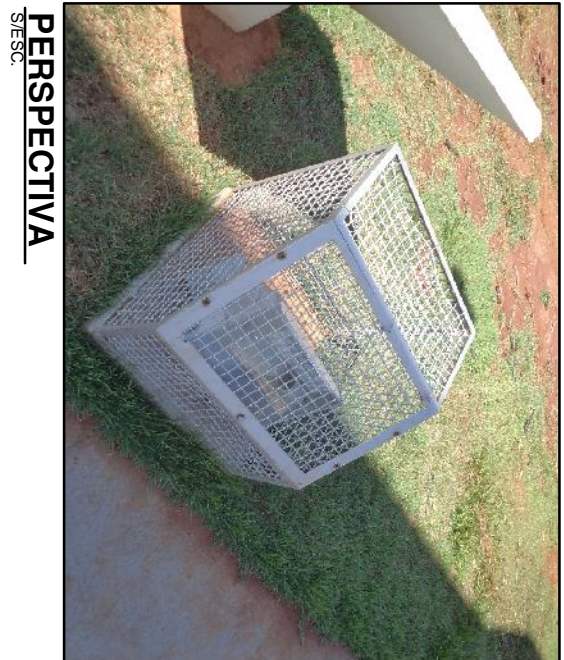
Luminária para 01 Lâmpada VS-400W-220V, c/ Reator Embuído.



DETALHE 2

DETALHE 1 - VISTA LATERAL

SI/ESC.



PERSPECTIVA

Desenho:	Marcos José Pilla Amaral	02 / 02 / 14
Verificação:		/ /
Aprovação:		/ /
Autor do Projeto:	Marcos José Pilla Amaral	02 / 02 / 14
Nome:	Marcos José Pilla Amaral	
Título:	Tecn. Edificação	CREA 06019459-8

SANDRA APARECIDA DE SOUZA KASUY
PROJETISTA MUNICIPAL
Divisão de Engenharia e Obras Diversas
Setor de Desenvolvimento e Análise de Projetos
Município de Rosário.



Projeto ELÉTRICO:
DIAGRAMAS, QUADROS E DETALHES.

Obr: ESF.08 E PUERICUL TUR4 - PRIMAVERA SP

Local de Obra:
QD. 171 - LOTE 01 - PARTE DA ÁREA VERDE NORTE-
DISTRITO DE PRIMAVERA - ROSÁRIA - SP

Proprietário:
MUNICÍPIO DE ROSÁRIA

Município:	ROSÁRIA - SP	Matrícula do Projeto:
Fase do Projeto:	EXECUTIVO	ELETRICO
Escala:		

INDICADA

ÁREAS

VER PROJETO ARQUITETÔNICO

Des.: FOLHA 23	Rev.: 0
Cód.	